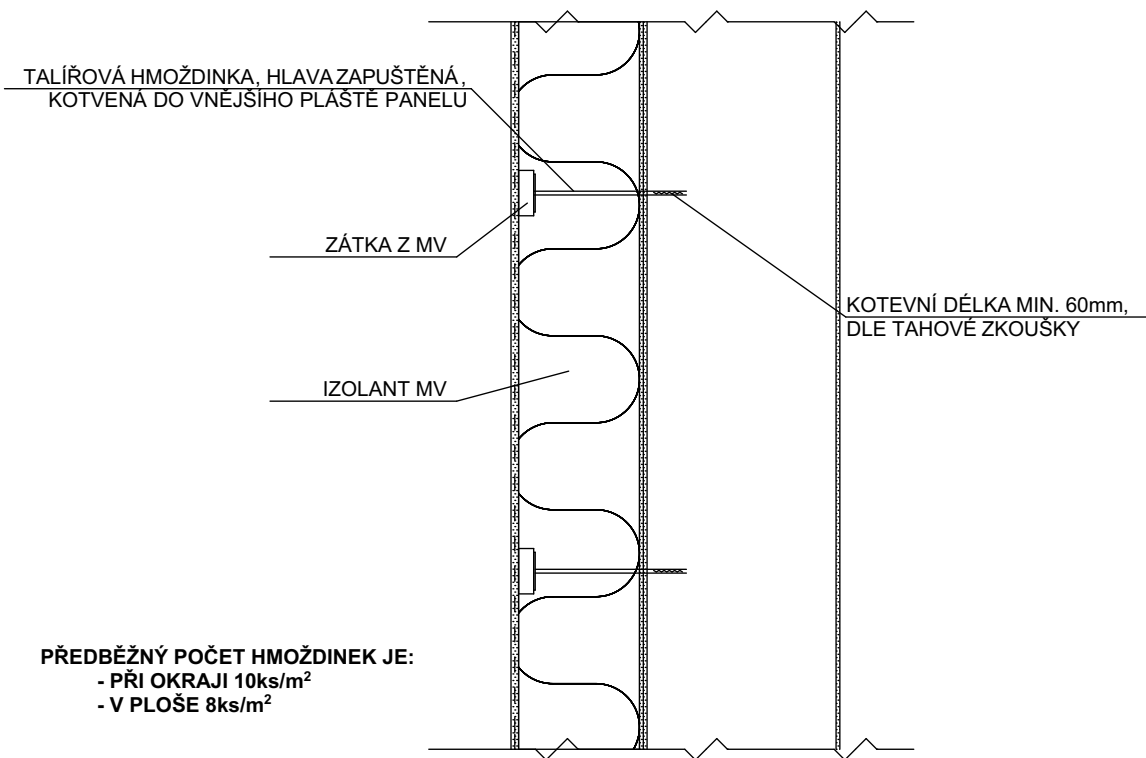


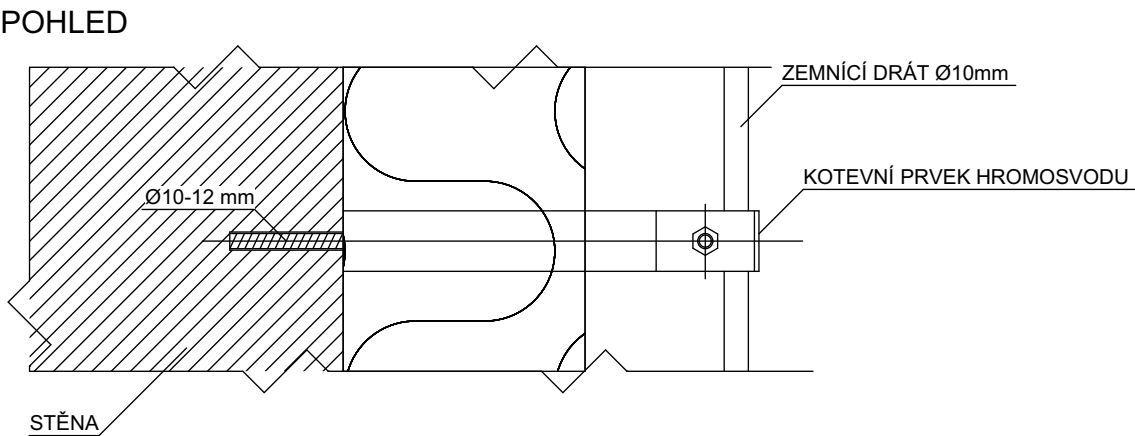
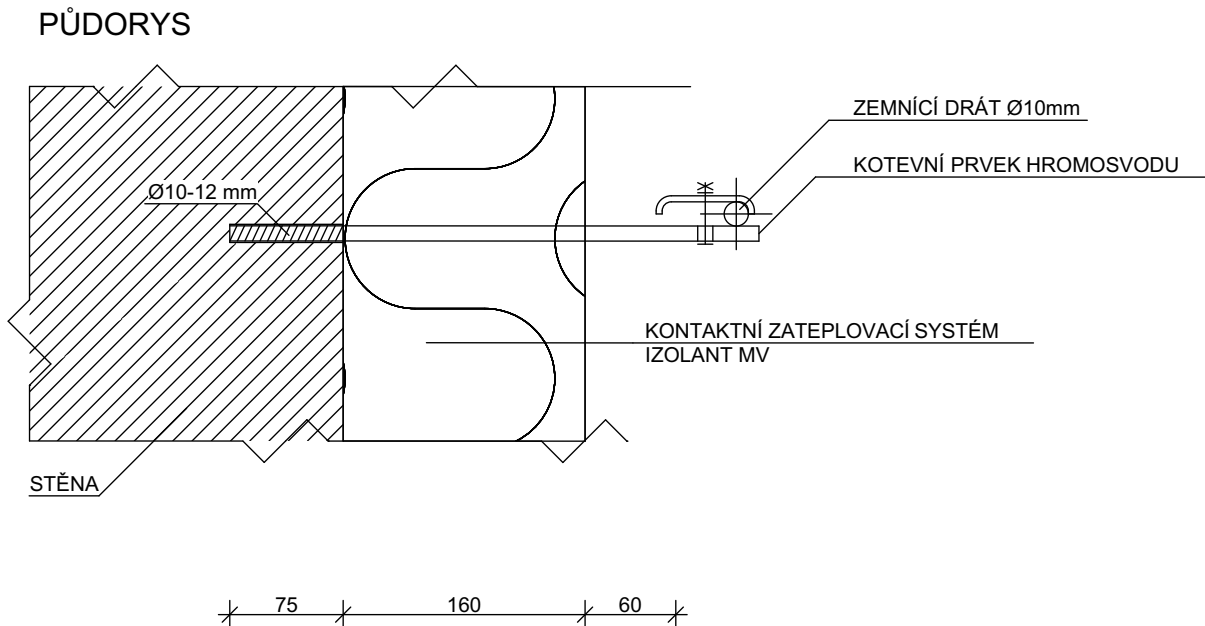
SCHÉMA KOTVENÍ ZATEPLOVACÍHO SYSTÉMU
M=1:10



PŘEDBĚŽNÝ POČET HMOŽDINEK JE:
- PŘI OKRAJI 10ks/m²
- V PLOŠE 8ks/m²

POČET, DÉLKA A TYP KOTEV PRO KOTVENÍ ZATEPLOVACÍHO SYSTÉMU BUDE PROVEDEN NA ZÁKLADĚ PROVEDENÝCH TAHOVÝCH ZKOUŠEK PŘED ZAPOČETÍM ZATEPLOVACÍCH PRACÍ A DLE DODAVATELE KONTAKTNÍHO ZATEPLOVACÍHO SYSTÉMU

SCHÉMA KOTVENÍ BLESKOSVODU
M=1:5



POZNÁMKA: HROMOSVOD BUDE KOTVEN á 2 m

ZODP. PROJEKTANT: ING. LADISLAV ZAHRADNÍČEK		<div>PODPIS</div> <div></div>	<div> Občanská 1116/18 710 00 Ostrava – Slezská Ostrava s.r.o.</div>	
VYPRACOVAL: ING. LADISLAV ZAHRADNÍČEK				
INVESTOR: Statutární město Frýdek- Místek Radniční 1148, 73801 Frýdek - Místek				
NÁZEV AKCE:			ČÁST: STAVEBNÍ	FORMÁT: 420/297
ÚSPORY ENERGIE V BYTOVÉM DOMĚ - ČÁST 1 - UL. 17. LISTOPADU, Č.P. 146			DATUM: ÚNOR 2016	STUPEŇ: DPS
			MÍSTO STAVBY: PARC. Č. 2155/23, KAT. Ú. MÍSTEK	
OBSAH VÝKRESU:		STAVEBNÍ OBJEKT:		ČÍSLO VÝKRESU:
SCHÉMA KOTVENÍ ZATEPLENÍ A HROMOSVODU		SO 01		
		MĚŘÍTKO:		D.1.1b)-24
		1:50		